



FireCuda[®] Gaming Dock

Thunderbolt™ 3 with expandable NVMe

Customizable LED color and pattern
with included software

QUICK START GUIDE

HURTIG STARTVEJLEDNING

SCHNELLSTARTANLEITUNG

GUÍA DE INICIO RÁPIDO

GUIDE DE DÉMARRAGE RAPIDE

GUIDA DI AVVIO RAPIDO

SNELSTARHANDLEIDING

HURTIGVEILEDNING

SZYBKIE WPROWADZENIE

GUIA DE INÍCIO RÁPIDO

КРАТКОЕ РУКОВОДСТВО

ПОЛЬЗОВАТЕЛЯ

PIKAOPAS

SNABBGUIDE

RYCHLÝ PRŮVODCE SPUŠTĚNÍM

ΟΔΗΓΟΣ ΓΡΗΓΟΡΗΣ ΕΚΚΙΝΗΣΗΣ

ÜZEMBE HELYEZÉSI ÚTMUTATÓ

HIZLI BAŞLANGIÇ KILAVUZU

PANDUAN MEMULAI CEPAT

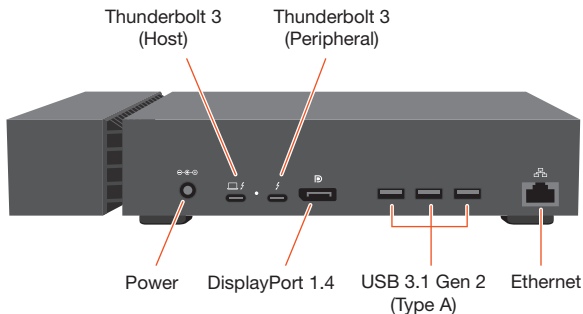
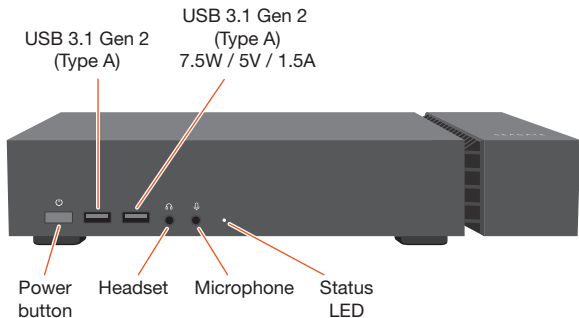
快速入门指南

快速入門指南

퀵 스타트 가이드

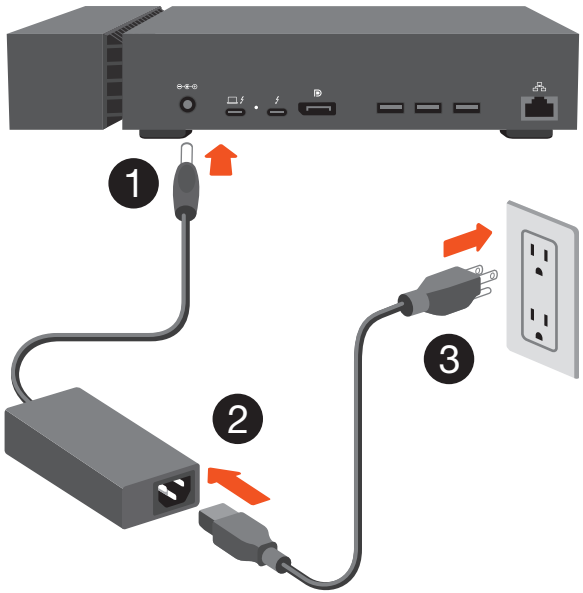
クイック スタート ガイド

Ports



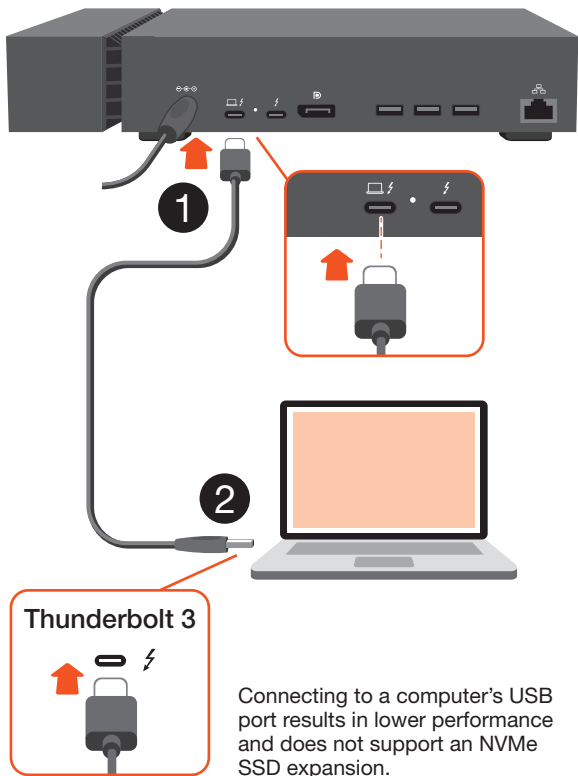
Set up FireCuda Gaming Dock

1 Connect power cable



2

Connect Thunderbolt cable

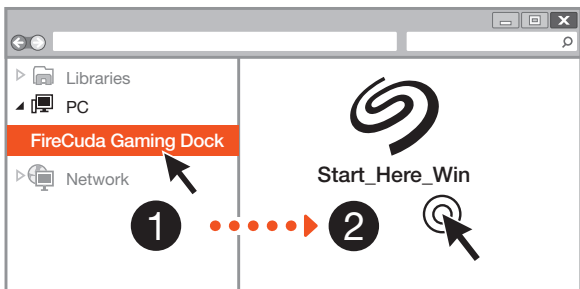


3

Register FireCuda Gaming Dock and download Toolkit installer



Windows®



Next level illumination

Get creative with your LED! Download and install the Toolkit app to manage colors and design new patterns.



www.seagate.com/support/software/toolkit

NVMe expansion slot

Upgrade your FireCuda® Gaming Dock with premium performance flash. Seagate recommends the FireCuda NVMe SSD.



For installation details, go to
www.seagate.com/dock-nvme

EN WWW.SEAGATE.COM

Note: To protect your data, always follow the safe removal procedures for your operating system when disconnecting your product.

Review details of your FireCuda Gaming Dock's warranty by opening the Seagate Limited Warranty Statement on your drive or go to www.seagate.com/warranty. To request warranty service, contact an authorized Seagate service center or refer to www.seagate.com/support/firecuda-gaming-dock for more information regarding customer support within your jurisdiction.

FCC DECLARATION OF CONFORMANCE

This device complies with Part 15 of the FCC Rules. Operation is subject to the following two conditions: (1) this device may not cause harmful interference, and (2) this device must accept any interference received, including interference that may cause undesired operation.

CLASS B

This equipment has been tested and found to comply with the limits for a Class B digital device, pursuant to Part 15 of the FCC Rules. These limits are designed to provide reasonable protection against harmful interference in residential installation. This equipment

generates, uses, and can radiate radio frequency energy and, if not installed and used in accordance with the instructions, may cause harmful interference to radio communications.

However, there is no guarantee that interference will not occur in a particular installation. If this equipment does cause harmful interference to radio or television reception, which can be determined by turning the equipment off and on, the user is encouraged to try to correct the interference by one or more of the following measures:

- Reorient or relocate the receiving antenna.
- Increase the separation between the equipment and receiver.
- Connect the equipment into an outlet on a circuit different from that to which the receiver is connected.
- Consult the dealer or an experienced radio/TV technician for help.

CAUTION: Any changes or modifications made to this equipment may void the user's authority to operate this equipment.

For Australia only:

Our goods come with consumer guarantees that cannot be excluded under the Australian Consumer Law. We are not required to provide a refund or replacement if you change your mind. But you can choose a refund or exchange if an item has a major problem. This is when the item:

- Has a problem that would have stopped someone from buying the item if they had known about it.
- Is unsafe.
- Is significantly different from the sample or description.
- Doesn't do what we said it would, or what you asked for and can't be easily fixed.

Alternatively, you can choose to keep the item and we will compensate you for any drop in value. If the problem is not major, we will repair the item within a reasonable time. If it is not repaired in a reasonable time you can choose a refund or replacement. Please keep your proof of purchase—e.g. your receipt.

Rev. 5/31/2018

DA WWW.SEAGATE.COM

Porte

Tænd/sluk-knap
Headset

Mikrofon
Status-LED
Strøm
Thunderbolt 3 (vært)
Thunderbolt 3 (perifer enhed)
Ethernet

Opsætning af FireCuda Gaming Dock-stationen

1 Tilslut strøm-kablet

2 Tilslut Thunderbolt-kablet

Tilslutning til en computers USB-port giver ringere ydeevne, og NVMe SSD-udvidelse understøttes heller ikke.

3 Registrer FireCuda Gaming Dock-stationen, og download Toolkit-installationsprogrammet

Belysning på næste niveau

Udfold din kreativitet med din LED! Download og installer Toolkit-appen, så du kan administrere farver og designe nye mønstre.

- www.seagate.com/support/software/toolkit

NVMe-udvidelseskortholder

Opgrader din FireCuda® Gaming Dock-stationen med førsteklasses flashhukommelse. Seagate anbefaler FireCuda NVMe SSD.

Få installationsoplysninger på www.seagate.com/dock-nvme

BEMÆRK! Følg altid operativsystemets procedurer for sikker fjernelse af lagerenheder, når du afbryder forbindelsen, for derved at beskytte dine data.

Se detaljerne for din FireCuda Gaming Dock-garanti ved at åbne Seagate Limited Warranty Statement på dit drev eller gå til www.seagate.com/warranty. Kontakt et autoriseret Seagate-servicecenter for at anmode om garantiservice, eller gå til www.seagate.com/support/firecuda-gaming-dock for mere information vedrørende kundesupport i dit land.

Anschlüsse

Netzschalter

Headset

Mikrofon

Statusleuchtdiode

Stromsparmmodus

Thunderbolt 3 (Host)

Thunderbolt 3 (Peripherie)

Ethernet

FireCuda Gaming Dock einrichten

1 Netzkabel anschließen

2 Thunderbolt-Kabel anschließen

An einem USB-Anschluss fällt die Leistung geringer aus und die NVMe SSD-Erweiterung wird nicht unterstützt.

3 FireCuda Gaming Dock registrieren und Toolkit-Installationsprogramm herunterladen

Beleuchtung der anderen Art

Lassen Sie die LEDs in allen Farben leuchten! Installieren Sie die Toolkit-App, um LED-Farben und -Muster zu steuern.

- www.seagate.com/support/software/toolkit

NVMe-Erweiterungssteckplatz

Nutzen Sie schnellen Flashspeicher in Ihrem FireCuda® Gaming Dock. Seagate empfiehlt die FireCuda NVMe SSD.

Einzelheiten zur Installation finden Sie unter

www.seagate.com/manuals/firecuda-gaming-dock

HINWEIS: Befolgen Sie immer die Anweisungen Ihres Betriebssystems zum sicheren Entfernen der Festplatte, um die Integrität Ihrer Daten zu gewährleisten.

Einzelheiten zur Garantie für Ihre FireCuda Gaming Dock finden Sie in der Seagate Garantieerklärung zu Ihrer Festplatte oder auf

www.seagate.com/warranty. Im Garantiefall wenden Sie sich bitte an ein autorisiertes Seagate Servicecenter oder besuchen Sie www.seagate.com/support/firecuda-gaming-dock, wo Sie weitere Informationen über den Kundensupport in Ihrer Region erhalten.

ES WWW.SEAGATE.COM

Puertos

Botón de encendido

Auriculares

Micrófono

Indicador luminoso de estado

Alimentación

Thunderbolt 3 (host)

Thunderbolt 3 (periférico)

Ethernet

Instalación del dispositivo FireCuda Gaming Dock

1 Conecte el cable de alimentación.

2 Conecte el cable Thunderbolt.

La conexión al puerto USB de un ordenador reduce el rendimiento y no permite utilizar un dispositivo de expansión NVMe SSD.

3 Registre su FireCuda Gaming Dock y descargue el instalador de la aplicación Toolkit.

Iluminación de otro nivel

¡Dé rienda suelta a su creatividad con sus LED! Descargue e instale la aplicación Toolkit para administrar los colores y diseñar nuevos patrones.

• www.seagate.com/support/software/toolkit

Ranura de expansión NVMe

Actualice su FireCuda® Gaming Dock con una unidad Flash de máximo rendimiento. Seagate recomienda utilizar el dispositivo FireCuda NVMe SSD.

Para obtener detalles sobre la instalación, visite www.seagate.com/dock-nvme

NOTA: Para proteger sus datos, asegúrese de seguir los procedimientos de extracción segura de su sistema operativo siempre que desconecte el producto.

Revise los detalles de la garantía de su FireCuda Gaming Dock abriendo la declaración de garantía limitada de Seagate que se encuentra en su unidad o visite www.seagate.com/warranty. Para solicitar servicio técnico bajo la garantía, póngase en contacto con un centro de servicio autorizado de Seagate o visite www.seagate.com/support/firecuda-gaming-dock si desea obtener más información sobre el servicio técnico en su territorio.

FR WWW.SEAGATE.COM

Ports

Bouton d'alimentation

Casque

Microphone

Voyant d'état

Alimentation

Thunderbolt 3 (Hôte)

Thunderbolt 3 (Périphérique)

Ethernet

Installation du FireCuda Gaming Dock

1 Brancher le câble d'alimentation

2 Brancher le câble Thunderbolt

En cas de connexion à un port USB d'ordinateur, le système risque de ralentir et ne permettra pas la prise en charge d'une carte d'extension NVMe pour SSD.

3 Enregistrer le FireCuda Gaming Dock et télécharger le kit d'installation Toolkit

Éclairage de haut niveau

Gagnez en créativité grâce à ce système de LED !

Téléchargez et installez l'application Toolkit pour gérer les couleurs et concevoir de nouveaux modèles.

- www.seagate.com/support/software/toolkit

Emplacement d'extension NVMe

Effectuez une mise à niveau de votre FireCuda® Gaming Dock avec un disque Flash hautes performances. Seagate recommande le SSD NVMe FireCuda.

Pour en savoir plus sur l'installation, rendez-vous sur la page www.seagate.com/dock-nvme.

REMARQUE : Pour protéger vos données, suivez toujours les procédures de retrait sécurisé correspondant à votre système d'exploitation lors de la déconnexion du produit.

Pour connaître les conditions de garantie de votre FireCuda Gaming Dock, ouvrez la déclaration de garantie limitée Seagate sur votre disque ou consultez la page www.seagate.com/warranty. Pour toute demande d'intervention sous garantie, contactez un centre de réparation agréé Seagate clientèle ou consultez le site www.seagate.com/support/firecuda-gaming-dock pour obtenir de plus amples informations sur le support clientèle dont vous dépendez.

 WWW.SEAGATE.COM

Porte

Pulsante di alimentazione

Visore

Microfono

LED di stato

Alimentazione

Thunderbolt 3 (Host)

Thunderbolt 3 (Periferico)

Ethernet

Configurare FireCuda Gaming Dock

1 Collegare il cavo di alimentazione

2 Collegare il cavo Thunderbolt

Il collegamento a una porta USB di un computer comporta livelli di prestazione inferiori e non supporta l'espansione di un'unità SSD NVMe.

3 Registrare FireCuda Gaming Dock e scaricare il programma di installazione Toolkit

Illuminazione di livello superiore

Libera la creatività con il LED! Scarica e installa l'app Toolkit per gestire i colori e disegnare nuovi modelli.

- **www.seagate.com/support/software/toolkit**

Slot di espansione NVMe

Aggiorna il tuo FireCuda® Gaming Dock con una memoria flash dalle prestazioni superiori. Seagate consiglia l'unità SSD NVMe FireCuda.

Per ulteriori informazioni sull'installazione, vai su **www.seagate.com/dock-nvme**

NOTA: per proteggere i tuoi dati, disconnettere sempre il dispositivo applicando la procedura di rimozione sicura dell'hardware.

Controllare i dettagli della garanzia del vostro FireCuda Gaming Dock aprendo l'informativa sulla garanzia limitata di Seagate presente sulla vostra unità o su www.seagate.com/warranty. Per richiedere un servizio coperto da garanzia contattare un centro di assistenza autorizzato Seagate o fare riferimento a www.seagate.com/support/firecuda-gaming-dock per maggiori informazioni in merito all'assistenza clienti presente nel vostro territorio.

NL **WWW.SEAGATE.COM**

Poorten

Aan/uit-knop

Headset

Microfoon

Statuslampje

Voeding

Thunderbolt 3 (Host)
Thunderbolt 3 (Perifeer)
Ethernet

FireCuda Gaming Dock instellen

1. Sluit netsnoer aan

2. Sluit Thunderbolt-kabel aan

Aansluiting op de USB-poort van een computer resulteert in slechtere prestaties en biedt geen ondersteuning voor een NVMe SSD-uitbreiding.

3. Registreer FireCuda Gaming Dock en download het Toolkit-installatieprogramma

Next-level verlichting

Laat uw creativiteit de vrije loop met de LED! Download en installeer de Toolkit-app om kleuren te beheren en nieuwe patronen te ontwerpen.

- www.seagate.com/support/software/toolkit

NVMe-uitbreidingsgleuf

Upgrade uw FireCuda® Gaming Dock met premium-flashgeheugen. Seagate beveelt de FireCuda NVMe SSD aan.

Ga voor meer informatie over de installatie naar www.seagate.com/dock-nvme

OPMERKING: Volg ter bescherming van uw gegevens altijd de procedures van uw besturingssysteem voor het veilig verwijderen van hardware als u het product wilt loskoppelen.

Meer informatie over de garantie op uw FireCuda Gaming Dock vindt u door de Seagate Limited Garantieverklaring te openen op uw schijf of door naar www.seagate.com/warranty te gaan. Om de garantieservice aan te vragen, kunt u contact opnemen met een erkend Seagate-servicecentrum of ga naar www.seagate.com/support/firecuda-gaming-dock voor meer informatie over klantenservice in uw regio.

Porter

På/av-knapp

Hodesett

Mikrofon

Status-LED

Strøm

Thunderbolt 3 (vert)

Thunderbolt 3 (perifer)

Ethernet

Sett opp FireCuda Gaming Dock

1 Koble til strømkabelen

2 Koble til Thunderbolt-kabelen

Tilkobling til USB-porten på en datamaskin resulterer i lavere ytelse og støtter ikke en NVMe SSD-utvidelse.

3 Registrer FireCuda Gaming Dock og last ned Toolkit-installasjonsprogrammet

Belysning tatt til neste nivå

Vær kreativ med LED! Last ned og installer Toolkit-appen for å administrere farger og utforme nye mønstre.

- www.seagate.com/support/software/toolkit

NVMe-utvidelsesspor

Oppgrader FireCuda® Gaming Dock med flash med topp ytelse. Seagate anbefaler FireCuda NVMe SSD.

Du finner installasjonsdetaljer på www.seagate.com/dock-nvme

MERK: For å beskytte dine opplysninger, følg alltid de sikre fjerningsprosedyrene for operativsystemet ditt når du frakobler produktet.

Se gjennom detaljene for garantien din ved å åpne Seagates begrensede garantierklæring på disken eller gå til FireCuda Gaming

Dock www.seagate.com/warranty. For å be om garantivilkår, kan du kontakte et autorisert Seagate-servicesenter eller gå til www.seagate.com/support/firecuda-gaming-dock for å få ytterligere informasjon angående kundestøtte innenfor jurisdiksjonen din.

PL WWW.SEAGATE.COM

Porty

Przycisk zasilania

Słuchawki

Mikrofon

Kontrolka LED

Zasilanie

Thunderbolt 3 (urządzenie główne)

Thunderbolt 3 (urządzenie peryferyjne)

Ethernet

Ustaw FireCuda Gaming Dock

1 Podłącz przewód zasilający

2 Podłącz przewód Thunderbolt

Podłączenie do portu USB komputera powoduje obniżenie wydajności i uniemożliwia obsługę rozszerzenia SSD NVMe.

3 Zarejestruj FireCuda Gaming Dock i pobierz instalator Toolkit

Oświetlenie następnego poziomu

Bądź kreatywny dzięki własnej diodzie LED! Pobierz i zainstaluj aplikację Toolkit, aby zarządzać kolorami i projektować nowe wzory.

- www.seagate.com/support/software/toolkit

Gniazdo rozszerzeń NVMe

Zaktualizuj swoją FireCuda® Gaming Dock dzięki wysokiej jakości pamięci flash. Seagate zaleca dysk SSD FireCuda NVMe.

Szczegółowe informacje na temat instalacji znajdują się na stronie www.seagate.com/dock-nvme

UWAGA: Aby chronić dane, należy zawsze postępować zgodnie z odpowiednimi dla danego systemu procedurami bezpiecznego odłączania produktu.

Sprawdź szczegółowe informacje dotyczące swojej gwarancji, otwierając Oświadczenie dotyczące ograniczonej gwarancji Seagate, lub przejdź na stronę FireCuda Gaming Dock: www.seagate.com/warranty. Aby skorzystać z usługi gwarancyjnej, skontaktuj się z autoryzowanym serwisem Seagate lub wejdź na stronę www.seagate.com/support/firecuda-gaming-dock, aby uzyskać dodatkowe informacje dotyczące obsługi klienta w swojej lokalizacji.

PT WWW.SEAGATE.COM

Portas

Botão de Alimentação

Auscultadores

Microfone

LED de estado

Alimentação

Thunderbolt 3 (anfitrião)

Thunderbolt 3 (periférico)

Ethernet

Configuração da FireCuda Gaming Dock

1 Ligar o cabo de alimentação

2 Ligar o cabo Thunderbolt

Ligar a uma porta USB de um computador resulta num desempenho inferior e não suporta uma expansão de SSD NVMe.

3 Registrar a FireCuda Gaming Dock e transferir o instalador da aplicação Toolkit

Iluminação de nível superior

Dê asas à criatividade com os LEDs! Transfira e instale a aplicação Toolkit para gerir cores e criar padrões novos.

- www.seagate.com/support/software/toolkit

Ranhura para expansão NVMe

Atualize a FireCuda® Gaming Dock com flash de desempenho premium. A Seagate recomenda o SSD NVMe FireCuda.

Para obter detalhes sobre a instalação, visite

www.seagate.com/dock-nvme

NOTA: Para proteger os seus dados, sempre que pretender desligar o seu produto, cumpra os procedimentos de remoção segura aplicáveis ao seu sistema operativo.

Analise os detalhes da garantia do seu FireCuda Gaming Dock abrindo a Declaração de garantia limitada do Seagate em seu disco ou em www.seagate.com/warranty. Para solicitar o serviço de garantia, entre em contato com um centro de serviço autorizado da Seagate ou consulte www.seagate.com/support/firecuda-gaming-dock para obter mais informações em relação ao suporte ao cliente em sua jurisdição.

BR WWW.SEAGATE.COM

Portas

Botão de Alimentação

Headset

Microfone

LED de status

Energia

Thunderbolt 3 (host)

Thunderbolt 3 (periférico)

Ethernet

Configurar o FireCuda Gaming Dock

1 Conecte o cabo de alimentação

2 Conecte o cabo Thunderbolt

Se você conectar à porta USB do computador, o desempenho será inferior e não será possível usar uma expansão de SSD NVMe.

3 Registre o FireCuda Gaming Dock e faça o download do instalador do Toolkit

Novo nível de iluminação

Mostre sua criatividade com o LED! Faça o download e instalação do aplicativo Toolkit para gerenciar cores e criar novos padrões.

- www.seagate.com/support/software/toolkit

Slot de expansão de NVMe

Incremente o FireCuda® Gaming Dock com o desempenho Flash. A Seagate recomenda o SSD NVMe FireCuda.

Consulte detalhes sobre a instalação em www.seagate.com/dock-nvme

NOTA: Para proteger seus dados, sempre siga os procedimentos de remoção segura do seu sistema operacional ao desconectar o produto.

Reveja os detalhes da garantia do seu FireCuda Gaming Dock ao abrir a Declaração de garantia limitada da Seagate em sua unidade ou vá para www.seagate.com/warranty. Para requisitar o serviço de garantia, entre em contato com um centro de serviço Seagate autorizado ou consulte www.seagate.com/support/firecuda-gaming-dock para obter mais informações sobre suporte ao cliente na sua jurisdição.

RU WWW.SEAGATE.COM

Порты

Кнопка питания

Наушники

Микрофон

Светодиодный индикатор состояния

Питание

Thunderbolt 3 (главный)

Thunderbolt 3 (второстепенный)

Ethernet

Настройка FireCuda Gaming Dock

1. Подключите кабель питания

2. Подключите кабель Thunderbolt

Подключение к USB-порту компьютера снижает производительность и не поддерживает расширение NVMe для SSD.

3. Зарегистрируйте FireCuda Gaming Dock и загрузите установщик Toolkit

Подсветка нового уровня

Проявите творческий подход, используя LED! Загрузите и установите приложение Toolkit для управления цветами и создания новых рисунков.

- www.seagate.com/support/software/toolkit

Слот расширения NVMe

Обновите FireCuda® Gaming Dock, максимально увеличив ее характеристики. Seagate рекомендует использовать твердотельный накопитель FireCuda NVMe.

Для получения подробной информации об установке перейдите на страницу www.seagate.com/dock-nvme

ПРИМЕЧАНИЕ. Чтобы обеспечить сохранность данных, при отключении продукта всегда выполняйте в операционной системе процедуру безопасного извлечения.

Чтобы просмотреть подробную информацию о гарантии на FireCuda Gaming Dock, откройте на накопителе файл с заявлением об ограниченной гарантии Seagate или перейдите по ссылке www.seagate.com/warranty. За предоставлением гарантийного обслуживания, обратитесь в уполномоченный сервисный центр компании Seagate или зайдите на сайт www.seagate.com/support/firecuda-gaming-dock, чтобы получить дополнительную информацию об обслуживании клиентов в вашем регионе.

Portit

Virta-painike

Kuulokkeet

Mikrofoni

Tilan merkkivalo

Virta

Thunderbolt 3 (isäntä)

Thunderbolt 3 (oheislaitte)

Ethernet

FireCuda Gaming Dockin asennus

1 Kytke virtajohto

2 Kytke Thunderbolt-johto

Tietokoneen kytkeminen USB-porttiin johtaa alhaisempaan suorituskykyyn eikä tue NVMe SSD -laajennusta.

3 Rekisteröi FireCuda Gaming Dock ja lataa Toolkit-asennusohjelma

Uuden tason valaistus

Luovuutta LED-valoihin! Lataa ja asenna Toolkit-sovellus, jolla voit hallita värejä ja suunnitella uusia malleja.

- www.seagate.com/support/software/toolkit

NVMe-laajennuspaikka

Päivitä FireCuda® Gaming Dock ensiluokkaisen suorituskykyisellä flash-laajennuksella. Seagate suosittelee FireCuda NVMe SSD -laajennusta.

Lisätietoja asennuksesta on osoitteessa www.seagate.com/dock-nvme

HUOMAUTUS: Suojaa tietojasi laitetta irrotettaessa ja noudata aina käyttöjärjestelmän ohjeita, jotka koskevat laitteen turvallista poistamista.

Tarkista FireCuda Gaming Dock - takuusi tiedot avaamalla asemalla oleva Seagaten rajoitetun takuun lausunto tai vierailemalla osoitteessa www.seagate.com/warranty. Jos haluat pyytää takuupalvelua, ota yhteys valtuutettuun Seagate-huoltokeskukseen tai vieraile osoitteessa www.seagate.com/support/firecuda-gaming-dock, josta löydät lisätietoja oman alueesi asiakastuesta.

SV WWW.SEAGATE.COM

Portar

Ström-knapp

Headset

Mikrofon

Statuslysdiod

Ström

Thunderbolt 3 (värd)

Thunderbolt 3 (tillbehör)

Ethernet

Konfigurera FireCuda Gaming Dock

1 Anslut strömkabeln

2 Anslut Thunderbolt-kabeln

Anslutning till en dators USB-port resulterar i lägre prestanda och stöder inte en NVMe SSD-expansion.

3 Registrera FireCuda Gaming Dock och hämta verktygsinstallationsprogrammet

Belysning på nästa nivå

Bli kreativ med din LED-belysning! Hämta och installera verktygsappen för att hantera färger och designa nya mönster.

- www.seagate.com/support/software/toolkit

NVMe-expansionskortplats

Uppgradera din FireCuda® Gaming Dock med förstklassig flashbaserad prestanda. Seagate rekommenderar FireCuda NVMe SSD.

Mer information om installationen finns på www.seagate.com/dock-nvme

Obs! För att skydda dina data ska du alltid följa de förfaranden för säker borttagning som gäller för ditt operativsystem när du kopplar från produkten.

Se mer information om din FireCuda Gaming Dock-garanti genom att öppna meddelandet om Seagates begränsade garanti på din enhet eller gå till www.seagate.com/warranty. Kontakta ett auktoriserat Seagate-servicecenter eller se www.seagate.com/support/firecuda-gaming-dock för mer information om kundsupport inom din jurisdiktion.

 WWW.SEAGATE.COM

Porty

Vypínač napájení

Sluchátka

Mikrofón

Indikátor stavu

Napájení

Thunderbolt 3 (Hlavní)

Thunderbolt 3 (Periferní)

Ethernet

Nastavení zařízení FireCuda Gaming Dock

1 Připojte napájecí kabel

2 Připojte kabel rozhraní Thunderbolt

Připojení k portu USB počítače způsobí snížení výkonu a nepodporuje rozšíření jednotky SSD NVMe.

3 Zaregistrujte zařízení FireCuda Gaming Dock a stáhněte si instalační program aplikace Toolkit

Osvětlení nové úrovně

Projevte svou kreativitu s osvětlením LED! Stáhněte a nainstalujte si aplikaci Toolkit pro správu barev a návrh nových vzorů.

• www.seagate.com/support/software/toolkit

Rozšiřující port NVMe

Upgradujte své zařízení FireCuda® Gaming Dock pomocí prémiové výkonné paměti flash. Společnost Seagate doporučuje jednotky SSD FireCuda NVMe.

Podrobnosti o instalaci najdete na webu www.seagate.com/dock-nvme

POZNÁMKA: Při odpojování výrobku vždy dodržujte postup bezpečného odebrání pro váš operační systém za účelem ochrany svých dat.

Chcete-li si prohlédnout podrobnosti své záruky FireCuda Gaming Dock, otevřete Prohlášení o omezené záruce Seagate Limited Warranty Statement na své jednotce, anebo přejděte na stránku www.seagate.com/warranty. Chcete-li nárokovat záruční servis, obraťte se na autorizované servisní středisko Seagate, anebo na stránce www.seagate.com/support/firecuda-gaming-dock získáte další informace týkající se zákaznické podpory ve vaší jurisdikci.

EL WWW.SEAGATE.COM

Θύρες

Κουμπί τροφοδοσίας

Ακουστικό

Μικρόφωνο

Κατάσταση LED

Λειτουργία

Thunderbolt 3 (κεντρικός υπολογιστής)

Thunderbolt 3 (περιφερειακά))

Ethernet

Ρύθμιση FireCuda Gaming Dock

1 Συνδέστε το καλώδιο τροφοδοσίας

2 Συνδέστε το καλώδιο Thunderbolt

Η σύνδεση σε θύρα USB υπολογιστή έχει ως αποτέλεσμα τη χαμηλότερη απόδοση και δεν υποστηρίζει μια επέκταση NVMe SSD.

3 Δηλώστε τον FireCuda Gaming Dock και κατεβάστε το πρόγραμμα εγκατάστασης Toolkit

Φωτισμός επόμενου επιπέδου

Δημιουργήστε με τη LED! Κατεβάστε και εγκαταστήστε την εφαρμογή Toolkit για τη διαχείριση χρωμάτων και τη σχεδίαση νέων μοτίβων.

- www.seagate.com/support/software/toolkit

Υποδοχή επέκτασης NVMe

Αναβαθμίστε τον FireCuda® Gaming Dock με flash premium απόδοσης. Η Seagate συνιστά το FireCuda NVMe SSD.

Για λεπτομέρειες εγκατάστασης, επισκεφθείτε στην τοποθεσία www.seagate.com/dock-nvme

ΣΗΜΕΙΩΣΗ: Για την προστασία των δεδομένων σας, να ακολουθείτε πάντοτε τις διαδικασίες ασφαλούς κατάρτησης για το λειτουργικό σας σύστημα κατά την αποσύνδεση της συσκευής σας.

Δείτε τις λεπτομέρειες της εγγύησης του FireCuda Gaming Dock σας ανοίγοντας τη Δήλωση Περιορισμένης Εγγύησης της Seagate στη μονάδα σας ή μεταβείτε στη διεύθυνση www.seagate.com/warranty. Για την αίτηση υπηρεσίας εγγύησης, επικοινωνήστε με ένα εξουσιοδοτημένο κέντρο εξυπηρέτησης της Seagate ή ανατρέξτε στη διεύθυνση www.seagate.com/support/firecuda-gaming-dock για περισσότερες πληροφορίες σχετικά με την υποστήριξη πελατών στην περιοχή σας.

 WWW.SEAGATE.COM

Portok

Bekapcsológomb

Fülhallgató

Mikrofon

Státuszjelző LED

Tápellátás

Thunderbolt 3 (host)

Thunderbolt 3 (perifériás)

Ethernet

Állítsa be a FireCuda Gaming Dockot

1 Csatlakoztassa a tápkábelt

2 Csatlakoztassa a Thunderbolt-kábelt

A számítógép USB-portjához történő csatlakozás alacsonyabb teljesítményt eredményez, és nem támogatja az NVMe SSD-bővítést.

3 Regisztrálja a FireCuda Gaming Dockot és töltsse le az Eszköztár telepítőjét

Következő szintű megvilágítás

Legyen kreatív a LED-jével! Töltsse le és telepítse az Eszköztár alkalmazást a színek kezeléséhez és az új minták tervezéséhez.

- www.seagate.com/support/software/toolkit

NVMe-bővítőhely

Frissítse FireCuda® Gaming Dockját prémium teljesítményű vakuval. A Seagate a FireCuda NVMe SSD használatát javasolja.

A telepítés részleteiért látogasson el a www.seagate.com/dock-nvme webhelyre

MEGJEGYZÉS: Az adatok védelme érdekében a termék leválasztásakor mindig kövesse az operációs rendszernek megfelelő biztonságos eltávolítási eljárást.

A garanciára vonatkozó részletes információkért nyissa meg a Seagate korlátozott garancianyilatkozatát a meghajtón, vagy lépjen a www.seagate.com/warranty oldalra. Ha garanciás szervizelést szeretne kérni, forduljon egy hivatalos Seagate szervizközponthoz, vagy olvassa el a következő oldalon található információkat: www.seagate.com/support/firecuda-gaming-dock az Ön régiójában elérhető ügyféltámogatási lehetőségekről.

TR WWW.SEAGATE.COM

Bağlantı Noktaları

Güç düğmesi

Kulaklık

Mikrofon

Durum LED'i

Güç

Thunderbolt 3 (Sunucu)

Thunderbolt 3 (Çevre birimi)

Ethernet

FireCuda Gaming Dock'u Ayarlama

1 Güç kablosunu bağlayın

2 Thunderbolt kablosunu bağlayın

CBilgisayarın USB bağlantı noktasına bağlamak, düşük performans vermesine sebep olacak ve NVMe SSD genişlemesini desteklemeyecektir.

3 FireCuda Gaming Dock'u kaydedin ve araç kiti kurulum dosyasını indirin

İleri seviye ışıklandırma

LED'lerinizle yaratıcılığınızı konuşturun! Renkleri yönetmek ve yeni desenler tasarlamak için araç kiti uygulamasını indirip kurun.

- www.seagate.com/support/software/toolkit

NVMe genişleme yuvası

FireCuda® Gaming Dock'unuzu yüksek kalite performans ışığıyla güncelleyin. Seagate, FireCuda NVMe SSD'yi öneriyor.

Kurulum detayları için www.seagate.com/dock-nvme adresine gidin.

NOT: Verilerinizi korumak için ürününüzün bağlantısını keserken her zaman işletim sisteminiz için gereken güvenli kaldırma işlemlerini uygulayın.

Garantinizin detaylarını incelemek için sürücünüzün üzerindeki Seagate Sınırlı Garanti Bildirimini açın ya da FireCuda Gaming Dock'a gidin www.seagate.com/warranty. Garanti hizmeti istemek için, yetkili bir Seagate hizmet merkezi ile iletişime geçin ya da bölgenizdeki müşteri desteği hakkında daha fazla bilgi için www.seagate.com/support/firecuda-gaming-dock adresine başvurun.

Port

Tombol daya

Headset

Mikrofon

LED Status

Tombol

Thunderbolt 3 (Host)

Thunderbolt 3 (Periferal)

Ethernet

Menyiapkan FireCuda Gaming Dock

1 Sambungkan kabel daya

2 Sambungkan kabel Thunderbolt

Menyambungkan ke port USB komputer akan menghasilkan kinerja yang lebih rendah dan tidak mendukung ekspansi SSD NVMe.

3 Daftarkan FireCuda Gaming Dock dan unduh penginstal Toolkit

Penerangan tingkat berikutnya

Berkreasilah dengan LED Anda! Unduh dan instal aplikasi Toolkit untuk mengelola warna dan merancang pola baru.

- www.seagate.com/support/software/toolkit

Slot ekspansi NVMe

Tingkatkan FireCuda® Gaming Dock Anda dengan flash kinerja premium. Seagate merekomendasikan FireCuda NVMe SSD.

Untuk detail instalasi, buka www.seagate.com/dock-nvme

Catatan: Untuk melindungi data Anda, selalu ikuti prosedur pelepasan yang aman untuk sistem pengoperasian saat memutuskan koneksi produk Anda.

Tinjau kembali detail garansi FireCuda Gaming Dock Anda dengan membuka Pernyataan Garansi Terbatas Seagate untuk hard disk

Anda atau kunjungi www.seagate.com/warranty. Untuk meminta servis garansi, kontak service center resmi Seagate atau lihat www.seagate.com/support/firecuda-gaming-dock untuk info lebih lanjut mengenai dukungan pelanggan di daerah Anda.

Khusus untuk Australia:

Barang-barang kami dilengkapi dengan jaminan konsumen yang tidak dapat dikecualikan berdasarkan Hukum Konsumen Australia. Kami tidak diharuskan memberikan pengembalian uang atau penggantian jika Anda berubah pikiran. Tetapi Anda dapat memilih pengembalian uang atau penukaran jika ditemukan masalah besar pada satu barang. Hal ini ketika barang tersebut:

- Ada masalah yang akan menghentikan seseorang untuk membeli barang tersebut jika mereka tahu tentang hal itu.
- Tidak aman.
- Jauh berbeda dari sampel atau deskripsi.
- Tidak seperti apa yang kami katakan, atau apa yang Anda minta dan tidak dapat diperbaiki dengan mudah.

Sebagai alternatif, Anda dapat memilih untuk menyimpan barang tersebut dan kami akan memberikan kompensasi dengan penurunan harga. Jika masalahnya tidak besar, kami akan memperbaiki barang tersebut selama waktu yang wajar. Jika barang itu tidak diperbaiki selama waktu yang wajar, Anda dapat memilih pengembalian uang atau penggantian. Harap simpan bukti pembelian Anda—mis., tanda terima Anda.

Rev. 31/5/2018

ZH_CN WWW.SEAGATE.COM

端口

电源按钮

耳机

麦克风

LED 状态指示灯

电源

Thunderbolt 3 (主机)

Thunderbolt 3 (外围)

以太网

设置 FireCuda Gaming Dock

- 1 连接电源线
- 2 连接 Thunderbolt 电缆
连接到计算机的 USB 端口会导致性能降低，而且不支持 NVMe SSD 扩展。
- 3 注册 FireCuda Gaming Dock，并下载 Toolkit 安装程序

下一级亮度

利用 LED 发挥创意！下载并安装 Toolkit 应用程序，以管理色彩和设计新图案。

- www.seagate.com/support/software/toolkit

NVMe 扩展插槽

用高性能闪存升级您的 FireCuda® Gaming Dock。Seagate 推荐使用 FireCuda NVMe SSD。

如需安装详情，请前往 www.seagate.com/dock-nvme

注意：为保护您的数据，请在断开产品时，总是按照适用于您的操作系统的安全卸下过程操作。

通过打开您的硬盘上“Seagate 有限保修声明”查看您的 FireCuda Gaming Dock 的保修，或者访问 www.seagate.com/warranty。要申请保修服务，请联系授权的 Seagate 服务中心或参考 www.seagate.com/support/firecuda-gaming-dock 了解更多有关您所在地区客户支持的更多信息。

有关合规信息，请访问 www.seagate.com/manuals/firecuda-gaming-dock

China RoHS 2 table



China RoHS 2 refers to the Ministry of Industry and Information Technology Order No. 32, effective July 1, 2016, titled Management Methods for the Restriction of the Use of Hazardous Substances in Electrical and Electronic Products. To comply with China RoHS 2, we determined this product's Environmental Protection Use Period (EPUP) to be 20 years in accordance with the *Marking for the Restricted Use of Hazardous Substances in Electronic and Electrical Products*, SJT 11364-2014.

中国 RoHS 2 是指 2016 年 7 月 1 日起施行的工业和信息化部令第 32 号“电力电子产品限制使用有害物质管理办法”。为了符合中国 RoHS 2 的要求，我们根据“电子电气产品有害物质限制使用标识”（SJT 11364-2014）确定本产品的环保使用期（EPUP）为 20 年。

部件名称 Part Name	有害物质 Hazardous Substances					
	铅 (Pb)	汞 (Hg)	镉 (Cd)	六价铬 (Cr ⁶⁺)	多溴联苯 (PBB)	多溴二苯醚 (PBDE)
硬盘驱动器 HDD	X	O	O	O	O	O
外接硬盘印刷电路板 Bridge PCBA	X	O	O	O	O	O
电源（如果提供） Power Supply (if provided)	X	O	O	O	O	O
接口电缆（如果提供） Interface cable (if provided)	X	O	O	O	O	O
其他外壳组件 Other enclosure components	O	O	O	O	O	O

本表格依据 SJ/T 11364 的规定编制。
This table is prepared in accordance with the provisions of SJ/T 11364-2014

O: 表示该有害物质在该部件所有均质材料中的含量均在 GB/T 26572 规定的限量要求以下。
O: Indicates that the hazardous substance contained in all of the homogeneous materials for this part is below the limit requirement of GB/T26572.

X: 表示该有害物质至少在该部件的某一均质材料中的含量超出 GB/T 26572 规定的限量要求。
X: Indicates that the hazardous substance contained in at least one of the homogeneous materials used for this part is above the limit requirement of GB/T26572.

ZH TW WWW.SEAGATE.COM

連接埠

電源按鈕

耳機

麥克風

LED 狀態指示燈

電源

Thunderbolt 3（主機）

Thunderbolt 3（周邊）

乙太網路

設定 FireCuda Gaming Dock

- 1 連接電源線
- 2 連接 Thunderbolt 電纜
連接至電腦的 USB 連接埠會降低效能，而且不支援 NVMe SSD 擴充。
- 3 註冊 FireCuda Gaming Dock 並下載 Toolkit 安裝程式

下一層級照明

透過 LED 發揮創意！下載並安裝 Toolkit 應用程式以管理色彩並設計新的圖案。

- www.seagate.com/support/software/toolkit

NVMe 擴充插槽

透過優質效能快閃記憶體升級 FireCuda® Gaming Dock。Seagate 建議使用 FireCuda NVMe SSD。

如需安裝詳細資訊，請至 www.seagate.com/dock-nvme

備註：為保護您的資料，請在中斷您產品的連接時始終執行作業系統的安全移除程序。

透過開啟磁碟機上的 Seagate 有限保固聲明或前往 www.seagate.com/warranty 檢閱您的 FireCuda Gaming Dock 保固的詳細資料。

若要申請保固服務，請聯絡授權的 Seagate 服務中心，或前 www.seagate.com/support/firecuda-gaming-dock 了解在您所在轄區獲取客戶支援的詳細資訊。

有關合規資訊，請造訪 www.seagate.com/manuals/firecuda-gaming-dock

Taiwan RoHS table

Taiwan RoHS refers to the Taiwan Bureau of Standards, Metrology and Inspection's (BSMI's) requirements in standard CNS 15663, Guidance to reduction of the restricted chemical substances in electrical and electronic equipment. Beginning on January 1, 2018, Seagate products must comply with the "Marking of presence" requirements in

Section 5 of CNS 15663. This product is Taiwan RoHS compliant.

The following table meets the Section 5 "Marking of presence" requirements.

台灣 RoHS 是指台灣標準局計量檢驗局 (BSMI) 對標準 CNS 15663 要求的減排電子電氣設備限用化學物質指引。從2018年1月1日起, Seagate 產品必須符合 CNS 15663 第 5 節「含有標示」要求。本產品符合台灣 RoHS。

下表符合第 5 節「含有標示」要求。

產品名稱：外接式硬碟，型號：SRDRG01		Product Name: FireCuda Gaming Dock, Model: SRDRG01				
單元 Unit	限用物質及其化學符號			Restricted Substance and its chemical symbol		
	鉛 (Pb)	汞 (Hg)	鎘 (Cd)	六價鉻 (Cr ⁶⁺)	多溴聯苯 (PBB)	多溴二苯醚 (PBDE)
硬盤驅動器 HDD	—	○	○	○	○	○
外接硬盤印刷電路板 Bridge PCBA	—	○	○	○	○	○
電源 (如果提供) Power Supply (if provided)	—	○	○	○	○	○
傳輸線材 (如果提供) Interface cable (if provided)	—	○	○	○	○	○
其他外殼組件 Other enclosure components	○	○	○	○	○	○

備考 1. "○" 係指該項限用物質之百分比含量未超出百分比含量基準值。
Note 1. "○" indicates that the percentage content of the restricted substance does not exceed the percentage of reference value of presence.

備考 2. "—" 係指該項限用物質為排除項目。
Note 2. "—" indicates that the restricted substance corresponds to the exemption.

 WWW.SEAGATE.COM

포트

전원 버튼

헤드셋

마이크

상태 LED

전원

Thunderbolt 3(호스트)

Thunderbolt 3(주변기기)

이더넷

FireCuda Gaming Dock 설정

1 전원 케이블 연결

2 Thunderbolt 케이블 연결

컴퓨터의 USB 포트에 연결하면 성능이 저하되고 NVMe SSD 확장이 지원되지 않습니다.

3 FireCuda Gaming Dock 등록 및 Toolkit 설치 관리자 다운로드

한 차원 업그레이드된 조명

LED로 나만의 개성을 표현하십시오! 색상을 관리하고 새로운 패턴을 설계하려면 Toolkit 앱을 다운로드하여 설치하십시오.

- www.seagate.com/support/software/toolkit

NVMe 확장 슬롯

탁월한 성능의 플래시로 FireCuda® Gaming Dock를 업그레이드하십시오. Seagate에서는 FireCuda NVMe SSD를 권장합니다.

자세한 설치 정보는 www.seagate.com/dock-nvme에서 확인하십시오.

참고: 보다 안전한 데이터 보호를 위해서 제품과의 연결을 끊을 때에는 항상 하드웨어 안전 제거 절차를 준수하십시오.

해당 드라이브에 관한 Seagate Limited Warranty Statement를 열어 FireCuda Gaming Dock의 보증에 관한 세부 정보를 확인하거나 www.seagate.com/warranty로 이동하십시오. 보증 서비스를 요청하려면 공인 Seagate 서비스 센터에 연락하거나 www.seagate.com/support/firecuda-gaming-dock를 통해 해당 관할 구역 내 고객 지원에 관한 자세한 내용을 참조하십시오.

 WWW.SEAGATE.COM

ポート

電源ボタン

ヘッドセット

マイクروفオン

ステータス LED

電源

Thunderbolt 3 (ホスト)

Thunderbolt 3 (周辺機器)
Ethernet

FireCuda Gaming Dock のセットアップ

1 電源ケーブルの接続

2 Thunderbolt ケーブルの接続

コンピュータの USB ポートと接続すると、性能が低下します。
また、NVMe SSD の拡張に対応しません。

3 FireCuda Gaming Dock の登録と Toolkit インストーラのダウンロード

高度なイルミネーション設定

LED で創造性を高めることができます。Toolkit アプリをダウンロードしてインストールすると、色の管理と新しいパターンの設計が可能になります。

- www.seagate.com/support/software/toolkit

NVMe 拡張スロット

FireCuda® Gaming Dock を高性能のフラッシュストレージでアップグレードできます。Seagate では FireCuda NVMe SSD を推奨しています。

取り付けの詳細は、次のサイトをご覧ください www.seagate.com/dock-nvme

注: データ損失を防止するため、製品を取り外す際にはオペレーティングシステムの手順に従い、正しい方法で切断してください。

FireCuda Gaming Dock の保証に関する詳細については、お使いのドライブの Seagate Limited Warranty 証明書をご確認いただくか、www.seagate.com/warranty をご参照ください。保証サービスのご依頼は、Seagate 認定サービスセンターにご連絡いただくか、ウェブサイト

www.seagate.com/support/firecuda-gaming-dock にてお住まいの国や地域におけるカスタマーサポートについての詳細情報をご確認ください。

この装置は、クラスB機器です。この装置は、住宅環境で使用することを目的としていますが、この装置がラジオやテレビジョン受信機に近接して使用されると、受信障害を引き起こすことがあります。

取扱説明書に従って正しい取り扱いをして下さい。 VCCI-B



© 2019 Seagate Technology LLC. All rights reserved. Seagate, Seagate Technology and the Spiral logo are registered trademarks of Seagate Technology LLC in the United States and/or other countries. FireCuda is either a trademark or registered trademark of Seagate Technology LLC or one of its affiliated companies in the United States and/or other countries. Thunderbolt and the Thunderbolt logo are trademarks of Intel Corporation in the U.S. and/or other countries. All other trademarks or registered trademarks are the property of their respective owners. Complying with all applicable copyright laws is the responsibility of the user. Seagate reserves the right to change, without notice, product offerings or specifications.

Seagate Technology LLC
10200 S. De Anza Blvd.
Cupertino, CA 95014
U.S.A.

Seagate Technology
(Netherlands) B.V.
Koolhovenlaan 1
1119 NB Schiphol-Rijk
The Netherlands

Seagate Singapore International
Headquarters Pte. Ltd.
90 Woodlands Avenue 7
Singapore 737911

PN: 100855800 08/19



100855800